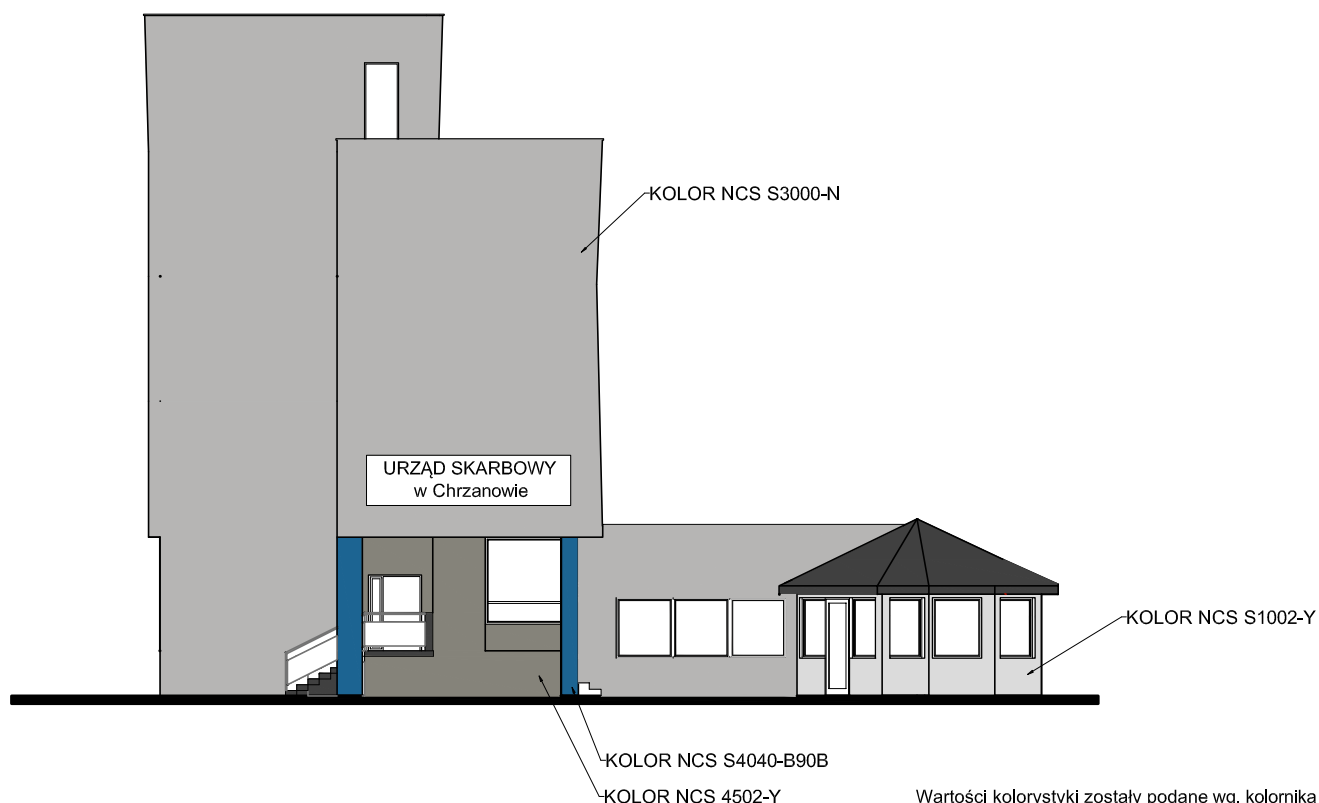


ELEWACJA WSCHODNIA SKALA 1:100 PROJEKT

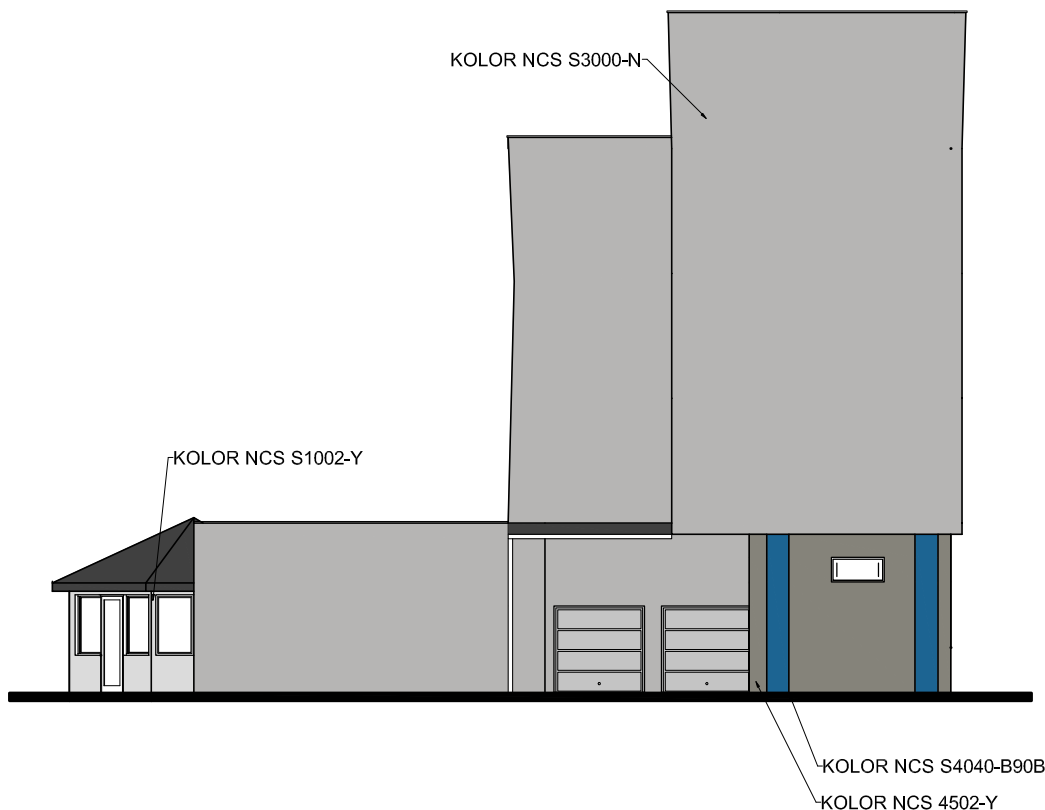


Wartości kolorystyki zostały podane wg. kolornika NCS jako zbliżone do kolorów producenta

UWAGA:

1. Wszystkie prace wykonać zgodnie ze sztuką budowlaną, obowiązującymi normami oraz instrukcjami producentów.
2. W razie wystąpienia problemów nie objętych opracowaniem należy skontaktować się z projektantem.
3. Rozwiązania warsztatowe należy omówić z projektantem.
4. Rzuty, przekroje oraz rysunki szczegółowe należy rozpatrywać łącznie.
5. Przed przystąpieniem do robót budowlanych należy sprawdzić wymiary oraz ilości na miejscu budowy.

ELEWACJA ZACHODNIA SKALA 1:100 PROJEKT



UWAGA:  
Przed zamówieniem stolarki należy kategoriycznie sprawdzić wymiary na miejscu budowy, ze względu na możliwość wystąpienia odchyleń od wymiarowania podanego w projekcie !!!

Temat:

KOLORYSTYKA WSCH ZACH

Projekt:

PROJEKT BUDOWLANY TERMOMODERNIZACJI BUDYNKU URZĘDU SKARBOWEGO W CHRZANOWIE

Branża:

architektura

Stadium:

projekt wykonawczy

Skala: 1:200

Rysunek nr: AW14

Lokalizacja:

ul. Garncarska 9  
32-500 Chrzanów  
dz 1156/53

inwestor:

Izba Skarbowa w Krakowie  
ul. Wiślna 7  
31-007 Kraków

Projektant:

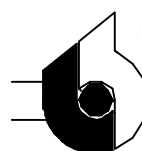
mgr inż. arch. Bernard Łopacz  
nr 171/91/OP

Opracowanie:

mgr inż. arch. Maciej Łopacz

Data opracowania:

10.2016



PRACOWNIA PROJEKTOWA  
mgr inż. arch. Bernard Łopacz  
ul. Środkowa 5,47-400 Racibórz  
www.archidom-racibórz.pl  
e-mail: archidom@wp.pl

ARCHIDOM